

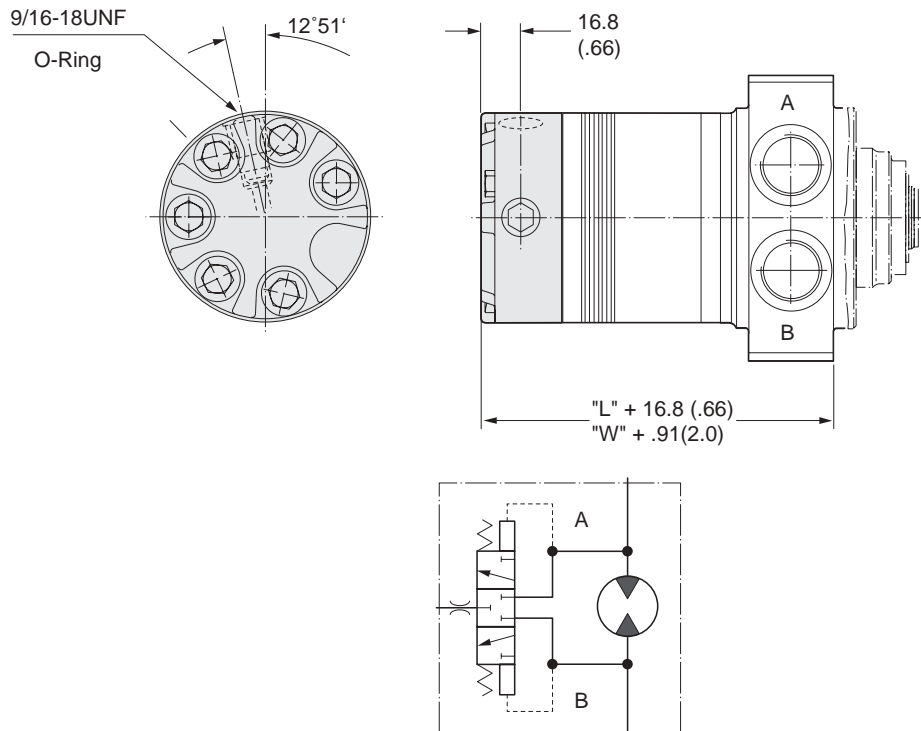
Code: AANC or AAJV* 

A Hot Oil Shuttle is used to continuously remove a portion of the fluid in a closed loop transmission or other closed loop system. At 125 PSI pressure differential between the motor return port and the shuttle outlet, 1.5 GPM* will exit the circuit to cool, filter and return to the reservoir. The constant loop replenishment helps to keep heat and contamination from building up in the circuit.

Spülventil für geschlossene Systeme zur Rückführung einer definierten Menge des Niederdrucköls in den Tank zur Abkühlung innerhalb desselben Kreislaufs.

Valve de rincage pour systèmes fermés pour le retour d'un volume déterminé de fluide basse pression vers le réservoir, un refroidisseur ou un filtre de réfrigération, dans le même circuit.

Un transferidor de aceite caliente actúa permanentemente para extraer una parte del fluido en una transmisión de circuito cerrado u otro sistema de circuito cerrado. Entre la entrada de retorno del motor y la salida del transferidor hay una diferencia de presión de 125 psi (libras/pulg.²), y a esta presión salen 1,5 galones por minuto del circuito para enfriarse, filtrarse y volver al depósito de fluido. El reacondicionamiento permanente de parte del fluido evita la contaminación del mismo y el incremento de temperatura en el circuito.



Standard Length & Weight for TJ Series on Page 82.

Langen/Gewichte TJ Serie Seite 82

Longueurs et poids courants pour la série TJ, voir les page 82.

Los valores estándar de longitud y peso de la Serie TJ se puede ver en las Página 82.

* Option code AAJV is with a single black coat of paint.

* Code AAJV: Motor schwarz grundiert

* Le code d'option montré correspond à une seule couche de peinture noire.

* El código de la opción mostrado es con una sola capa de pintura negra.

English equivalents for metric specifications are shown in ().

Global Medium Frame.p65, pfm, fm

Code: AAAA EU US

Black Paint — Single coat of black paint

Code: AAAB EU US

Unless specified otherwise, motors are shipped unpainted and coated with a rust inhibitor.

Code: AAAC US

Double Paint — Double coat of black paint for increased corrosion resistance

Code AAAF* or AABP EU US

Castle Nut — All motors ordered with Tapered shafts are equipped with patch locking nuts. If desired, a castle nut may be specified.

Code: AAAJ* or AAFG EU US

VespeI™ Commutator Seal — Under conditions of high temperature or low lubricity, it is suggested that a vespeI commutator seal be used..

Code: AAAG* or AAAH EU US

Fluorocarbon — is available under various registered trademarks, including **VITON™** (a registered trademark of DuPont), **FLUOREL™** (a registered trademark of 3M) or **FPM™** (a registered trademark of DuPont).

Code: AABJ* or AABK EU US

Free Running Rotorset ó The “free running rotorset” is a specially dimensioned rotorset that allows for smooth operation at low flows and low pressure. Volumetric efficiency can be affected.

Code: AAAA

Schwarz lackiert

Code: AAAB

Unlackiert

Motor ist korrosionsgesch_tzt

Code: AAAC

Zweischichtlackierung schwarz

Code AAAF* or AABP

Kronenmutter

Selbstsichernde Mutter wird ersetzt durch Kronenmutter

Code: AAAJ* or AAFG

VespeI™ / Kommutator Dichtung

Für Anwendungen im höheren Temperaturbereich oder nicht ausreichender Schmierung.

Code: AAAG* or AAAH

Fluorocarbon Dichtungen

Für Anwendungen im höheren/niedrigeren Temperaturbereich oder speziellen Flüssigkeiten wird der Einsatz von Fluorocarbon Dichtungen empfohlen. Fluorocarbon ist bekannt unter verschiedenen eingetragenen Warenzeichen

VITON™ - DuPont, Fluorel™ - 3M, FPM™ - DuPont

Code: AABJ* or AABK

Leichtläufer Rotorsatz

Anlaufdruck < 5 bar

* Option code shown is with a single black coat of paint.

* Motor schwarz grundiert

* Le code d'option montré correspond à une seule couche de peinture noire.

* El código de la opción mostrado es con una sola capa de pintura negra.

Availability / Verfügbarkeit	Code		Description / Beschreibung
	Painted	Unpainted	
TJ	Lackiert	Unlackiert	
US	AAAC	-	Double Paint / Zweischichten – Lackierung
EU US	AAAF	AABP	Castle Nut / Kronenmutter
EU US	AAAG	AAAH	Fluorocarbon Seals / Fluorocarbon Dichtungen
EU US	AAAJ	AAFG	Vespel™ Commutator Seal / Vespel™ Kommutator Dichtung
EU US	AABJ*	AABK*	Free Running Rotorset / Leichtläufer-Rotorsatz
EU US	AAJV	AANC	Hot Oil Shuttle (3:30) / Spülventil
Consult factory for other positions and combinations. / Weitere Optionen nach Rücksprache verfügbar			

* Not applicable to TJ 0365 or TJ 0390 displacements.

* Nicht verfügbar für TE0365 and TE0390.

C